



**SIOM
BILAN D'ACTIVITÉ
2018**

**Nos engagements
pour une gestion vertueuse**

EXTRAIT

**"Il ne sert à rien à l'homme
de gagner la lune s'il vient
à perdre la terre."**

François Mauriac
Écrivain français (1885 - 1952)

LE CYCLE VERTUEUX DES DÉCHETS

SITE DU SIOM VILLEJUST

RESSOURCERIE
CAISSONS
EMMAÛS

40,5 tonnes

PARC
DE COLLECTE EN
PORTE-À-PORTE

43 véhicules

BÂTIMENTS
ADMINISTRATIFS

USINE
D'INCINÉRATION

94 527 tonnes
de déchets
valorisés

ÉLECTRICITÉ

23 111 MWh

CHALEUR
VALORISÉE

105 934 MWh

MÂCHEFERS
18 234 tonnes

RÉFIOM
2 464 tonnes

DÉCHÈTERIE
ET CTM

14 346 tonnes

- gravats
- végétaux
- encombrants
- incinérables
- piles, capsules Nespresso
- ferraille, cartouches d'encre, bois
- DEEE et déchets dangereux
- mobilier

envoyés
dans les filières
de traitement

PLATEFORME
DE STOCKAGE
DU VERRE

EMBALLAGES
ET PAPIERS
RECYCLABLES

9 628 tonnes

355 COLONNES
À VERRE

4 417 tonnes

le verre se recycle
à l'infini



COLLECTE PORTE À PORTE

ENCOMBRANTS
4 580 tonnes
30 % enfouis
70 % valorisés

ORDURES MÉNAGÈRES
51 152 tonnes
incinérées à l'UVE

DÉCHETS VERTS
12 353 tonnes
envoyés à la compostière

CENTRE DE TRI

recyclables
**PLASTIQUE
PAPIER
MÉTAL
CARTON**

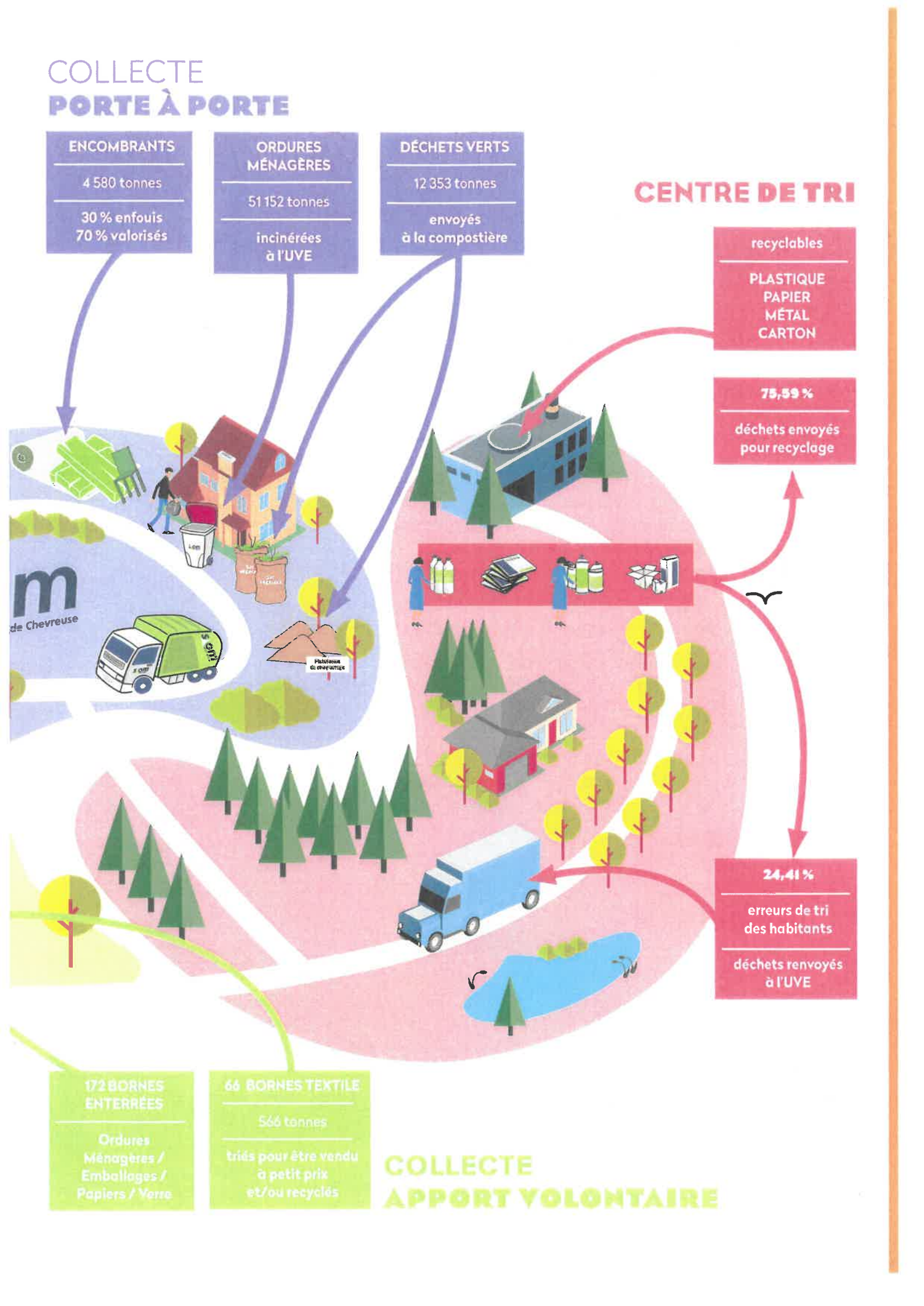
75,59 %
déchets envoyés pour recyclage

24,41 %
erreurs de tri des habitants
déchets renvoyés à l'UVE

172 BORNES ENTERRÉES
Ordures Ménagères / Emballages / Papiers / Verre

66 BORNES TEXTILE
566 tonnes
triés pour être vendu à petit prix et/ou recyclés

COLLECTE APPORT VOLONTAIRE



LE PRIX ET LA QUALITÉ DU SERVICE PUBLIC d'élimination des déchets

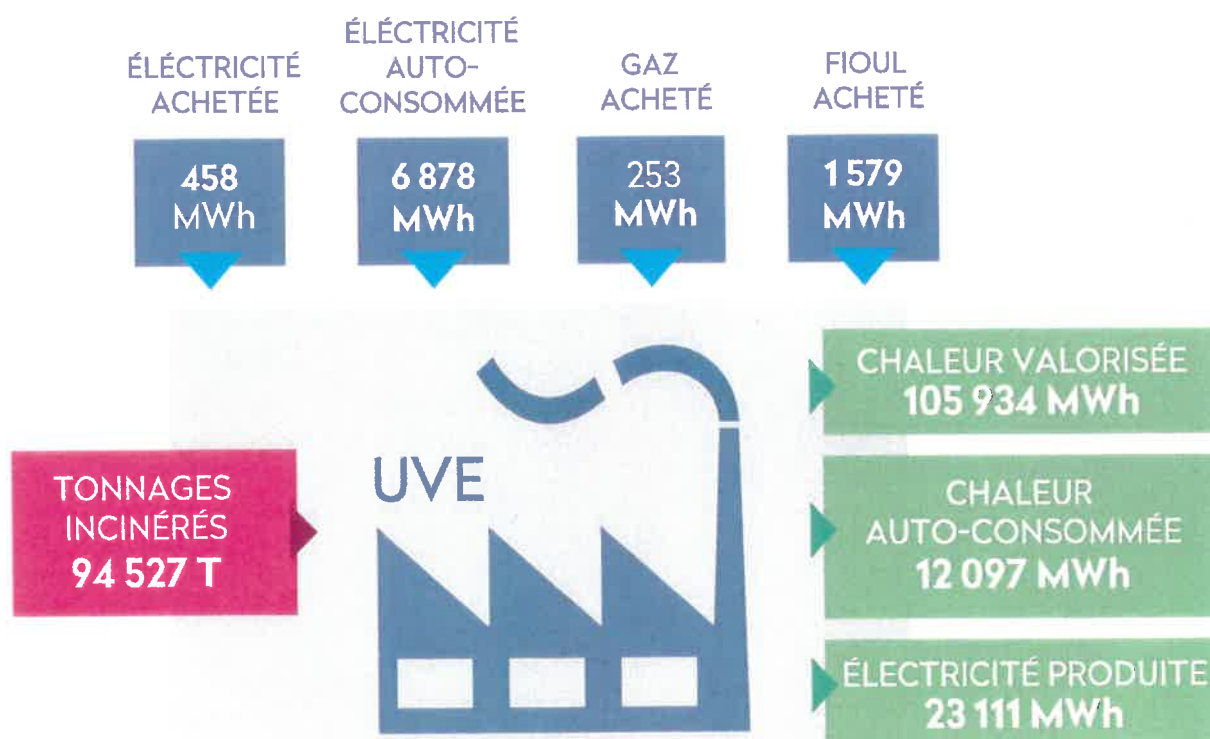
Unités de traitement du Siom et tonnages traités

Un centre d'incinération avec valorisation énergétique

Usine d'incinération	Capacité de l'arrêté d'exploitation	Capacité technique	Quantités incinérées
Villejust	110 000 T	105 000 T	94 527 T

Une déchèterie ressourcerie à Villejust

Déchèterie	Quantités réceptionnées
Villejust	8 887 T



- ▶ 93,7% DE PERFORMANCE ÉNERGÉTIQUE
- ▶ 92,2% DE DISPONIBILITÉ

Unités privées utilisées par le Siom et tonnages traités

Déchets	Siom 17 Communes				Siom 4 Communes			
	Installations de traitement	Prestataires de traitement	Mode de collecte	Quantités réceptionnées (en tonne)	Installations de traitement	Prestataires	Mode de collecte	Quantités réceptionnées (en tonne)
Ordures ménagères / Incinérables	"UVE (Villejust, 91)"	Usine Siom exploitée par Generis	Porte-à-porte et Apport volontaire / Déchèterie et CTM	47229	UVE (Villejust, 91)	Usine Siom exploitée par Generis	Porte-à-porte	7322
Emballages ménagers, journaux et magazines	Quai de transfert (Villeneuve-le-Roi, 94) Centre de tri (Le Blanc Mesnil, 93)	Paprec	Porte-à-porte et Apport volontaire	8290		Semariv (groupe Semardel)	Porte-à-porte	1338
Verre	Plateforme de stockage (Villejust, 91)	Plateforme Siom exploitée par Generis	Apport volontaire	3833	Eco Site Vert le Grand / Echarcon (Vert-Le-Grand, 91)			584
Déchets végétaux	Plate-forme de compostage (Limours, 91)	Zymovert	Porte-à-porte, Déchèterie et CTM	13329		Semavert (groupe Semardel)	Porte-à-porte et CTM	1895
Gravats / Tout-venant*	Eco Site Vert le Grand / Echarcon (Vert-le-Grand, 91)	Semavert (groupe Semardel)	Déchèterie et CTM	2854			CTM	323
Encombrants ménagers / Mobilier		Semaval (groupe Semardel)	Porte-à-porte, Déchèterie et CTM	7722 dont 225 via Eco-Mobilier		Semaval (groupe Semardel)	Porte-à-porte et CTM	1055
Déchets diffus spécifiques (DDS)	Centre de regroupement/traitement (Etampes, 91)	Triadis	Déchèterie et CTM	219 dont 48 via Eco-DDS	Centre de regroupement / traitement (Dugny, 93)	Chimirec	CTM	6,4
Ferraille	Installation de traitement (Magny-les-Hameaux, 78)	Derichebourg	Déchèterie et CTM	474				
DEEE	Centre de regroupement - CFF / Revival - Eco PHU (Athis Mons, 91)	Éco-Système - Recylum	Porte-à-porte, Déchèterie et CTM	431				

Indicateurs techniques

Nombre de communes	21								
Nombre d'habitants	206 382								
Tonnages collectés (en tonnes) – hors déchèteries et CTM	Ordures ménagères	Végétaux	Encombrants	Emballages ménagers – papier	Verre	Textiles			
	51 152	12 353	4 580	9 628	4 417	566			
Fréquence collecte ou quantité contenant	C1 à C4	C0,5 à C1	C0,25 à C0,5 ou rendez-vous sur appel	C1	17 communes historiques du SIOM : 355 contenants 4 nouvelles communes : C0,5		66		
Tonnages collectés à la déchèterie de Villejust + CTM	Incinérables / Tout venant	Végétaux	Encombrants	Gravats	Mobiliervw	DEEE	DDS	Piles	Ampoules/ Cartouches encre/DASRI/ Ferrailles/Huiles ménagères/ Pneus/Réemploi EMMAUS/Textiles
	3 553	2 871	3 689	2 854	225	431	226	3,9	493
Redevance Spéciale	863 Conventions	Ordures ménagères		Emballages ménagers – papier					
		6003 T		1169 T					
Tonnages UVE	Déchets incinérés	Mâchefers			Refiom				
	94 527	18 104 dont 853 ferreux et 110 non ferreux			2 464				

Indicateurs financiers

Données financières

Montant annuel global des dépenses des services	en k€	€/hab
Charges de structure	2 150 k€	10,42 €
Charges de communication	482 k€	2,33 €
Prévention	178 k€	0,86 €
Pré-collecte et collecte	13 573 k€	65,77 €
Transfert et transport	200 k€	0,97 €
Traitement (service public)	8 023 k€	38,88 €
Traitement des déchets des professionnels	3 611 k€	17,50 €
Total	28 216 k€	136,72 €

Modalités de financement des services

TEOM	22 642 k€	109,71 €
Participations budgétaires	100 k€	0,48 €
Redevance spéciale	669 k€	3,24 €
Total	23 411 k€	113,44 €

Montants détaillés des aides reçues d'organismes agréés résultant de l'abandon des emballages

CITEO (ECO EMBALLAGES)	1 612 k€	7,81 €
ECO MOBILIER	265 k€	1,28 €
OCAD3E	53 k€	0,26 €
Autres subventions	30 k€	0,15 €
ADEME : Subvention PLP	5 k€	0,02 €
Total	1 965 k€	9,52 €

Montants détaillés des recettes perçues au titre de la valorisation

Vente incinération	3 244 k€	15,72 €
Vente de chaleur	2 576 k€	12,48 €
Vente d'électricité	918 k€	4,45 €
Vente de produits résiduels	1 009 k€	4,89 €
Autres recettes	2 k€	0,01 €
Total	7 750 k€	37,55 €

Montant annuel des principales prestations rémunérées à des entreprises

BUDGET M14 "public" (TTC)		
Nature de la prestation	Nom de la société	en k€
Collecteur (17 communes)	OTUS/SEPUR	11 142,00 k€
Collecteur (4 communes du SIRM)	EUROPE SERVICE DECHETS	1 714,88 k€
UVE	ONYX GENERIS	3 060,07 k€
Centre de tri collecte sélective	PAPREC	1 749,11 k€
Plateforme compostage de déchets verts	ZYMOVERT	380,02 k€
Traitement déchets verts et gravats	SEMAVERT	102,25 k€
Traitement Emballages et verre	SEMARIV	224,42 k€
Transport déchets dévoyés	TRANSPORT MAUFFREY	36,10 k€
Traitement des encombrants	SEMAVAL	804,05 k€
Transport & traitement mâchefers	MEL	485,24 k€
Transport & traitement refiom	SECHE ECO INDUSTRIES	263,36 k€
Collecte & traitement DDS	TRIADIS	117,78 k€
Sacs pré-collecte déchets verts	TAPIERO	584,49 k€
BUDGET M4 "privé" (HT)		
UVE	ONYX GENERIS	2 244,10 k€
Transport déchets dévoyés	TRANSPORT MAUFFREY	0,00 k€
Transport & traitement mâchefers	MEL	317,03 k€
Transport & traitement refiom	SECHE ECO INDUSTRIES	159,65 k€