

BILAN D'ACTIVITÉ 2021

Un acteur
engagé
au service de
L'ÉCONOMIE
circulaire



L'UVE du Siom, toujours plus performante

Électricité
achetée

387
MWh

Électricité
auto-consommée

6 767
MWh

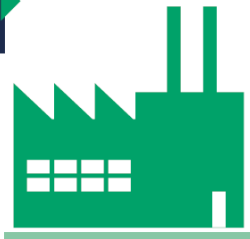
Gaz
acheté

0,17
MWh

Fioul
acheté

688
MWh

Tonnages incinérés
92 895
Tonnes



Chaleur valorisée
108 414 MWh

Chaleur auto-consommée
13 712 MWh

Électricité produite
21 950 MWh

96,61%
de performance énergétique

94,10%
de disponibilité

60,26 € HT

Prix MWh de chaleur
Vendu par le Siom
(moyenne nationale : 73,5
€ HT))



	2020	2021	Evolution 2020-2021
Tonnages réceptionnés à l'UVE			
Apports des communes du SIOM	54 642	55 139	0,90%
Apports extérieurs (autres Collectivités et clients)	37 863	39 487	4,30%
Total déchets reçus à l'UVE	92 505	94 627	2,30%
Dévoisement déchets suite aux travaux	-1 596	-1 581	-0,90%
Correction stock fosse	350	-150	
Total	91 259	92 895	1,80%

UN SERVICE ESSENTIEL AUX HABITANTS

10 844

tonnes
de déchets collectées
et traitées en 2021

Ouverte

7J/7

234

visites

par jour en moyenne

103,7

tonnes

de textile collectées
(contre 80,23 t en 2020, soit +29,3%)

79 332

visites en 2021

+38,5% par rapport à 2020

Tonnages

Déchèterie Siom - Villejust	2020	2021	Écart 2020/2021
Encombrants	1 774	2 393	34,9%
Gravats	2 514	3 526	40,3%
Végétaux	591	905	53,2%
Incinérables	1 334	1 621	21,5%
Déchets Diffus Spécifiques	184	205	11,4%
Mobilier	195	1 189	509,5%
DEEE	275	326	18,6%
Ferraille	360	488	35,5%
Piles	3,85	3,79	-1,6%
Cartouches d'encre	0,50	0,98	98,0%
Textiles	80	104	29,3%
Réemploi Emmaüs	32,50	33,06	1,7%
Pneus	5,64	42,36	651,1%
Ampoules	1,01	0,98	-3,1%
DASRI	0,06	0,06	-6,1%
Extincteurs	4,50	2,28	-49,3%
Huiles ménagères	1,59	3,77	137,1%
TOTAL	7 355	10 844	47,4%



33

tonnes

d'objets en réemploi
(contre 32,5 t en 2020, soit +1,7%)

2024 : une nouvelle déchèterie-ressourcerie



ZAC du quartier
de l'École Polytechnique

Objectifs : innovation, performances
environnementales, évolutivité

Ouverte aux 207 922 habitants des 21 communes
particuliers & professionnels
(artisans, commerçants, TPE/PME)



6 000 m² dédiés à la valorisation
et au réemploi

- **une surface d'environ 80 m²** sera dédiée
à la vente d'objets d'occasion
- **Espace atelier-réparation conçu de manière
modulable** pouvant permettre l'organisation
de formation.

Répartition indicative

- ❖ **Investissement** : 4 850 000 €
(conception, construction)
- ❖ **Fonctionnement** : 903 000 €/an

Financement du projet

- 2 055 000 € : participation du Siom
- 2 000 000 € : emprunt
- 1 000 000 € : financements recherchés auprès de l'ADEME
et de la Région Ile-de-France
- 795 000 € : FCTVA

UNE AUGMENTATION DES TONNAGES COLLECTÉS

Tonnages collectés en porte-à-porte et apport volontaire

4659 T

d'encombrants contre
5134 T en 2020
Soit -9,3 %

Source : données C

	2020	2021	Évolution 2020/2021	Ratio kg/hab. 2020	Ratio kg/hab. 2021	IDF	Essonne	France
Ordures ménagères	50 739,00	51 110,97	0,7%	242	246	285	250	255
Emballages, journaux, magazines	11 809,71	12 222,21	3,5%	56	59	36	47	49
Verre	4 787,10	4 731,86	-1,2%	23	23	21	20	30
OMA	67 335,81	68 065,04	1,1%	322	327	342	317	334
Végétaux	13 713,96	13 950,37	1,7%	65	67	19	44	N.C
Encombrants	5 134,68	4 659,44	-9,3%	25	22	27	17	10
DMA	86 184,45	86 674,85	0,6%	411	417	388	378	344
Biodéchets		59,25			0,3	N.C	N.C	N.C
DEEE	159,62	152,56	-4,4%	1,1	1,3	N.C	N.C	N.C

OBJECTIFS

-10%

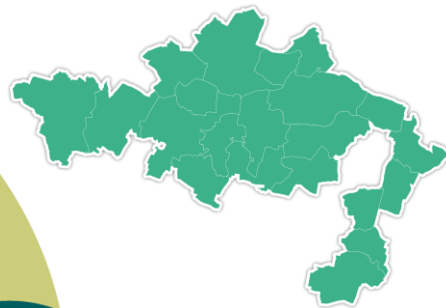
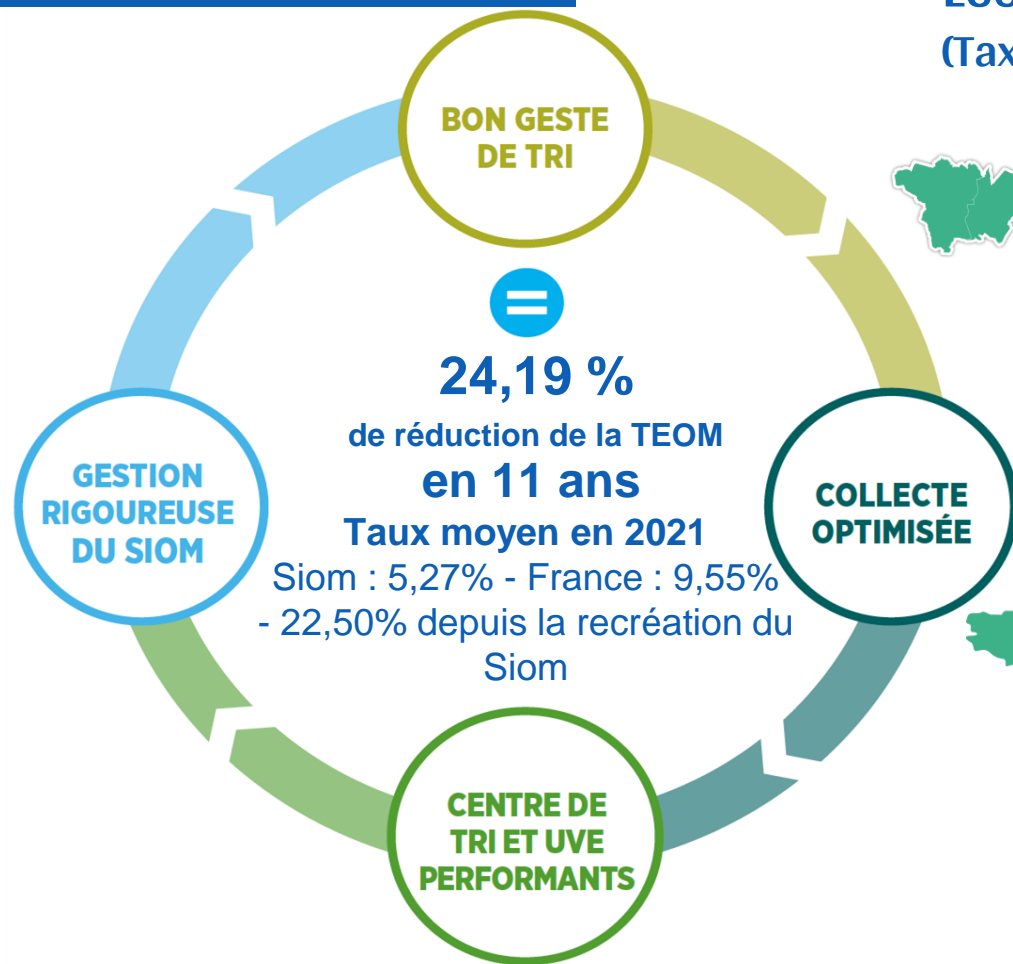
de Déchets Ménagers et Assimilés en 2025 / 2010

- 15 %

de Déchets Ménagers et Assimilés en 2030 / 2010

Les chiffres de la TEOM

(Taxe d'enlèvement des ordures ménagères)



Siom

8,27% = 2008

7,27% = 2013

5,97% = 2018

5,27% = DEPUIS 2021



France

9,55 % = 2020

PRINCIPALES ACTIONS EN COURS

Réaliser de
la déchèterie-ressourcerie
du Plateau de Saclay :
ouverture
Février 2024

Etude sur la
mise en place
de la tarification
incitative dans le cadre
du plan de réduction
des déchets

Hausse de la
TGAP à
compter
de 2021

ISO
45 001



UVE :
des performances
exceptionnelles

Etude pour une
Unité de
micro-méthanisation